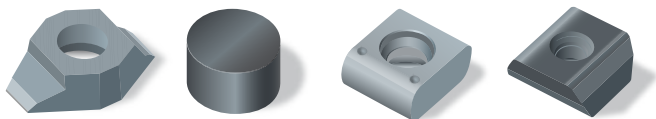


Evo Combi

Unübertroffene Produktivität und Flexibilität – alles in einer Aufspannung



Hochpräzises 4-Achsen Schleifzentrum zur Bearbeitung von Wendschneidplatten am Umfang mit zwei Schutzfasern in einer Aufspannung



AGATHON
S W I T Z E R L A N D

Das Evo Combi Konzept

Grundmaschine

- Bewährte Konstruktion mit guter Einsicht und Dachmontagemöglichkeit für Peripheriegeräte
- Erweiterte Fahrbereiche und Schwenkwinkel für die Fertigung von Teilen ohne Umspannen
- Schnelle, dauerfeste B-Achse
- Leistungsstarke, wartungsarme Direktantriebe auf X-, Y- und C-Achse
- Interne und externe Abrichtgeräte kombinierbar
- Schleiftopfdurchmesser 400 mm
- Schleifraum vom Handlingraum getrennt
- Zwei Paletten im Arbeitsraum für Trennung von Roh- und Fertigteilen

Optionen (Auswahl)

- Elektro-erosives Konditionierverfahren (PowerGrind)
- Robuste U-Achse für Inprozess Reinigen, Schärfen und Profilieren
- 2D-Kraftmessungssystem für Normal- und Tangentialkraft zur Prozessdefinition, Optimierung und Kontrolle
- Umfangreiche Möglichkeiten bei Connectivity und Data Management
- Vision-System für Teileausrichtung und Spotterkennung

Die herausragenden Vorteile der Evo Combi

Geringe Kosten pro Werkstück

- Kürzere Schleifzeiten dank sehr hohen Abtragsraten
- Kurze Nebenzeiten durch agiles Handling und internes Abrichten
- Komplettbearbeitung ohne Umspannen
- Einheitliche, kompatible Agathon-Werkzeuge
- Schneller Produktwechsel durch Offline-Programmierung und grafische Simulation
- Bis 50% Zykluszeitreduktion mit PowerGrind
- Wartungsarme Komponenten

Flexibilität (Material, Prozess)

- Beidseitige Bearbeitung ohne Umspannen
- Vergrösserte Schwenkwinkel und Fahrbereiche für deutlich mehr Geometrien
- Freie Kombination verschiedener Abrichtverfahren
- Grosser Einsatzbereich: IC 3.96 mm bis OD 100 mm
- Sämtliche gängigen Wendeschneidplatten-Materialien
- Reduzierter Energiebedarf durch konsequentes Eco-Design

Höchste Verfügbarkeit

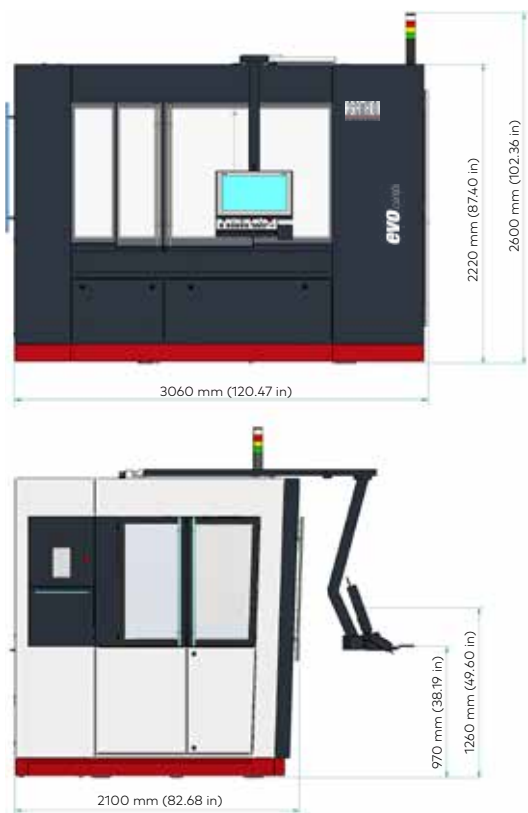
- Hohe Autonomie mit 16-fachem Palettspeicher
- Modernste, wartungsarme Antriebe
- Kurze Umrüstzeiten
- Designed and manufactured in Switzerland
- Schneller, kompetenter und effizienter Tele- und Service vor Ort

Benutzerfreundlichkeit

- Gute Einsicht
- Werkzeugspindelstock nahe an Maschinenfront für besseren Zugang
- Durchgängige Agathon Bedienungsphilosophie und Software
- Einzigartige, domänen-spezifische Programmiersprache für Wendeschneidplatten
- Einfaches Reteach
- Erprobte, perfekt integrierte Automation
- Umfangreiches Schulungsangebot für Programmierung, Bedienung, Unterhalt



Die Evo Combi auf einen Blick



Technische Daten Evo Combi

Anzahl Paletten	max. 16
Ø Schleiftopf	400 mm
Abmessungen (LxBxH)	3.06 m x 2.10 m x 2.22 m (mit Leuchte 2.60 m)
Gewicht	6500 kg
Schwenkbereich C-Achse	-140° bis +140°
OD IC	max. 100 mm (120 mm) min. 3.96 mm
Werkstück-Spannweg	28.5 mm
Materialien	Hartmetall, Cermet, Keramik, CBN, PKD

Das Service-Spektrum



Wir machen den Unterschied

- Reaktionsschneller Teleservice unterstützt Sie weltweit in Echtzeit direkt an der Maschine
- Kompetenter Vor-Ort-Service durch unsere erfahrenen Servicetechniker
- Schulung durch unsere Spezialisten in Bedienung, Programmierung und Unterhalt der Maschinen
- Unsere Applikationsspezialisten unterstützen Sie bei Fragen betreffend Schleifprozess und Programmierung

AGATHON
S W I T Z E R L A N D

Agathon AG
Gurzelenstrasse 1 | 4512 Bellach | Schweiz
Telefon +41 32 617 45 00 | Fax +41 32 617 47 00
wendeplatten@agathon.ch | www.agathon.ch